

Дата: 22.04.2019-26.04.2019

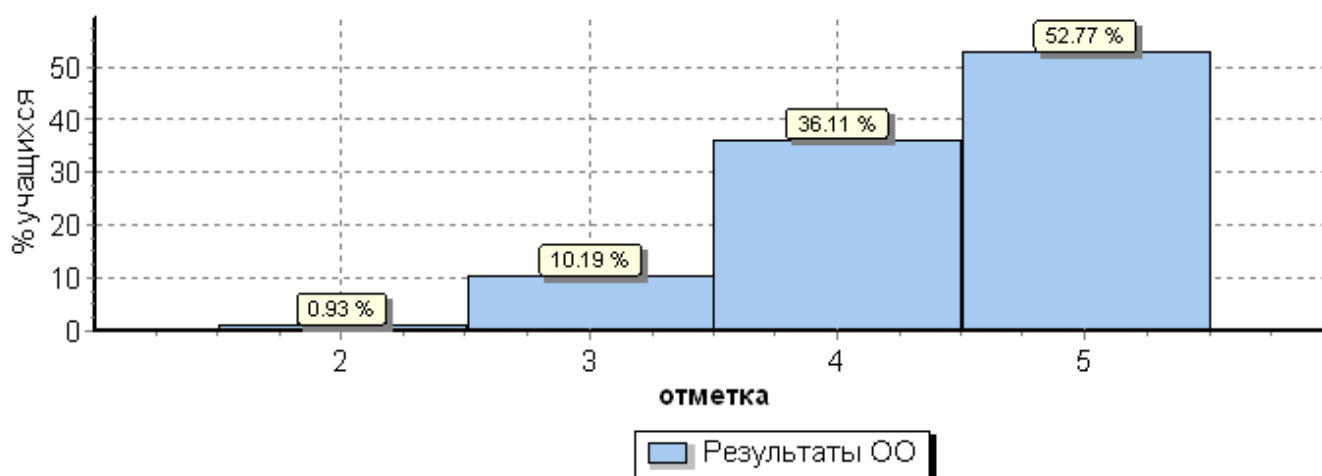
Предмет: Математика

Статистика по отметкам

Максимальный первичный балл: 20

ОО	Кол-во уч.	Распределение групп баллов в %			
		2	3	4	5
Вся выборка	1548189	2.4	18.6	43.5	35.5
г. Москва	62167	1.1	9.6	36.8	52.5
Южный	6734	1.1	10.7	38.2	49.9
(sch770507) ГБОУ Школа № 507	216	0.93	10.2	36.1	52.8

Общая гистограмма отметок



Распределение отметок по вариантам

Вариант	Отметка				Кол-во уч.
	2	3	4	5	
1	1	11	49	51	112
2	1	11	29	63	104
Комплект	2	22	78	114	216

Столбец "Распределение групп баллов в %": Если группа баллов «2» более 50%(успеваемость менее 50%), соотв. ячейка графы «2» маркируется серым цветом; Если кол-во учеников в группах баллов «5» и «4» в сумме более 50%(кач-во знаний более 50%), соотв. ячейки столбцов «4» и «5» маркируются жирным шрифтом.